

Goldene Maschen am Parkhaus

Das neue Parkhaus in Urdorf wird geprägt von speziellen Farben und Materialien. Verschiedenfarbig pulverbeschichtete Streckmetallmaschen umhüllen den Bau und verleihen ihm einen beeindruckenden Charakter. Text und Bilder: Sprich AG, Maschenstrukturen

Das über 12 Meter hohe Parkhaus liegt direkt an der Autobahn E41, Ausfahrt Urdorf und steht der öffentlichen Nutzung zur Verfügung. Die über fünf Etagen verteilten 155 Parkplätze bieten grosszügige Parkmöglichkeiten. Das spezielle Betonelementsystem ermöglicht ununterbrochene Parkfeldreihen ohne Stützen. Die Materialisierung der Fassade wurde auf ein Minimum beschränkt um der Aussenhaut einen schlichten und homogenen Glanz zu verleihen. Die ganze Fassade sowie auch die Treppengeländer-Verkleidungen sind aus Streckmetallen gefertigt, mit welchem ein textiler Aspekt über dem groben Betonskelett erreicht wurde. Die farbige Wirkung der Fassadenhülle war für das Architektenteam Werner H. Kunz, Zürich, von höchster Bedeutung. Mit der Goldfarbe soll das transparente, filigrane Gewebe um den rohen Beton herum aufgewertet und die optische Wahrnehmung entsprechend gesteigert werden. Das filigrane Streckmetall und die Gewichtigkeit des Goldes lassen eine spannende Balance zwischen leichtem Material und gewichtiger Farbe entstehen. Die Hauptfassade ist in Perlgold RAL 1036 und die Treppengeländer in Perlbeige RAL 1035 beschichtet.



Der Treppenturm hebt sich farblich ab.
La cage d'escalier se démarque par sa couleur.

Das Tragwerk

Die lastabtragende Unterkonstruktion besteht aus 2 mm dicken Z-Profilen mit den Massen 40 × 50 × 50 mm, welche vertikal auf die Betonelemente montiert sind und sich über die ganze Fassadenhöhe erstrecken. Die Profilabstände sind genau auf die Abmessungen der Streckmetallmaschen ausgerichtet. Aufgrund des grossen Neigungswinkels der Streckmetalle konnten diese nicht direkt auf die Z-Profile montiert werden. Als Lösung dienen kleine Befestigungswinkel, bei denen der eine Lappen mit der Neigung am Streckmetall aufliegt und der andere Lappen parallel am Z-Profil be- >

Bautafel

Objekt:	Neubau Parkhaus, Urdorf
Architekt:	Werner H. Kunz, dipl. Architekt ETH/SIA, Zürich
Metallbauer:	Hobler Metallbau, Muri
Streckmetall:	Sprich AG, Maschenstrukturen, Baar
Streckmetallmodelle:	Modell Tallinn und Modell Paris

CONSTRUCTION DE FAÇADES

Un parking au grillage doré

Le nouveau parking d'Urdorf se caractérise par son choix de couleurs et de matériaux. Un grillage en métal déployé revêtu de peinture en poudre de différents coloris enveloppe le bâtiment et lui confère un aspect bien à lui.

Haut de plus de 12 m, le parking se situe au bord de l'autoroute E41, près de la sortie Urdorf; il est ouvert au public. Il possède une capacité de 155 places, réparties sur 5 étages. Sa construction spéciale par éléments de béton permet de créer une suite ininterrompue de places de stationnement sans piliers.

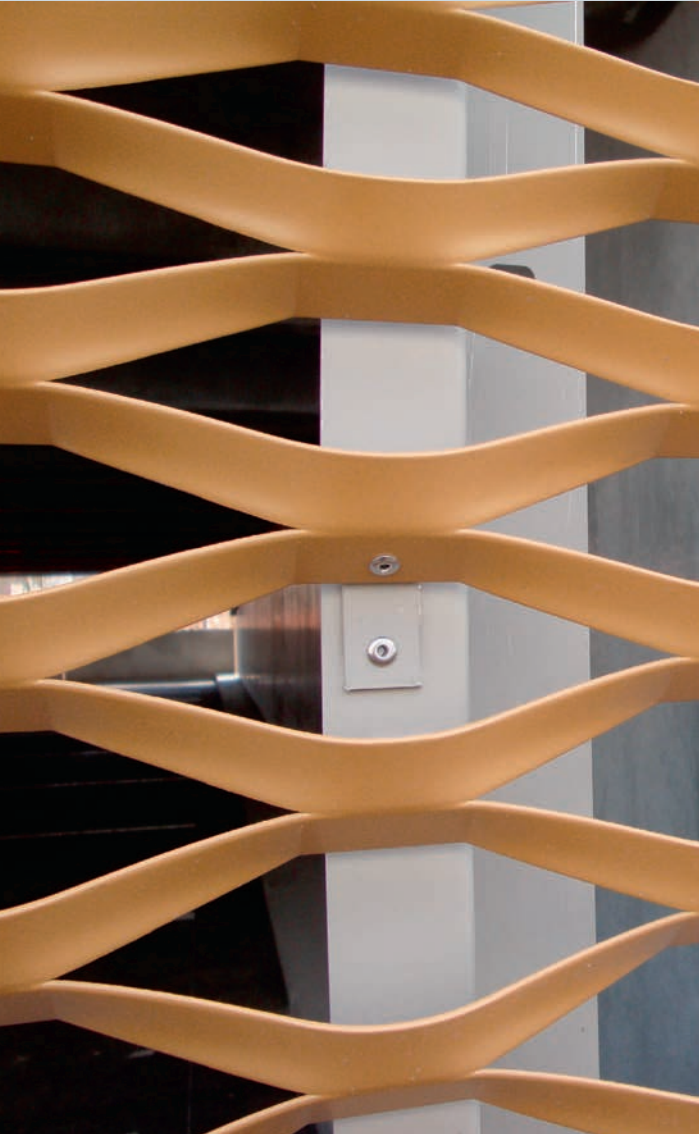
La matérialisation de la façade a été ramenée au minimum, afin d'obtenir une enveloppe extérieure épurée, brillante et homogène. Toute la façade ainsi que l'habillage des rampes d'escalier sont en métal déployé, ce qui donne un aspect texturé à l'ossature de béton brut. L'équipe d'architectes menée par

Werner H. Kunz, de Zurich, a attaché une grande importance aux effets de couleur de l'enveloppe. La couleur or souligne le tissu transparent, presque invisible autour du béton brut, rehaussant d'autant l'impression visuelle du bâtiment. Le métal déployé en filigrane et le poids de l'or assurent un équilibre subtil entre la

légèreté du matériau et le poids de la couleur. La façade principale est peinte en or nacré (RAL 1036) et les rampes d'escalier en beige nacré (RAL 1035).

Structure

La structure porteuse résistante à la charge se compose de profilés en Z



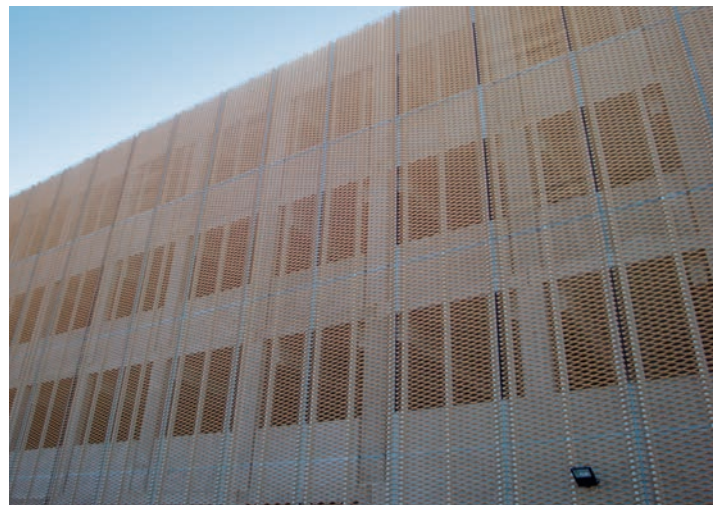
Die Streckmetalltafeln sind mit örtlich angeordneten Blechwinkeln auf die vertikal verlaufende Grundkonstruktion befestigt.

Les panneaux de métal déployé sont fixés à la structure verticale par des équerres disposées sur place.



Das über 12 Meter hohe Parkhaus in Urdorf ist mit einem goldfarbigem Streckmetall ummantelt.

Haut de plus de 12 m, le parking d'Urdorf est enveloppé de métal déployé couleur or.



Um die Vorschriften im Brandfall zu erfüllen, müssen die Maschen bei einem Ansichtswinkel von 90° über 40% freie Fläche aufweisen.

Dans un souci de respect des prescriptions anti-incendie, les mailles doivent présenter une surface libre de plus de 40 % à un angle de vue de 90°.

de 2 mm d'épaisseur, et de cotes 40 × 50 × 50 mm, placés verticalement sur les éléments et béton et courant sur toute la hauteur de la façade. La distance entre les profilés est exactement alignée sur les mesures des mailles de métal déployé.

Compte tenu de la forte inclinaison du métal, celles-ci n'ont pas pu être montées directement sur les profilés en Z. Pour y remédier, de petites équerres ont été placées, avec une patte inclinée et reposant sur le métal déployé, et l'autre fixée parallèlement au profilé en Z. Toutes les équerres sont rivetées en

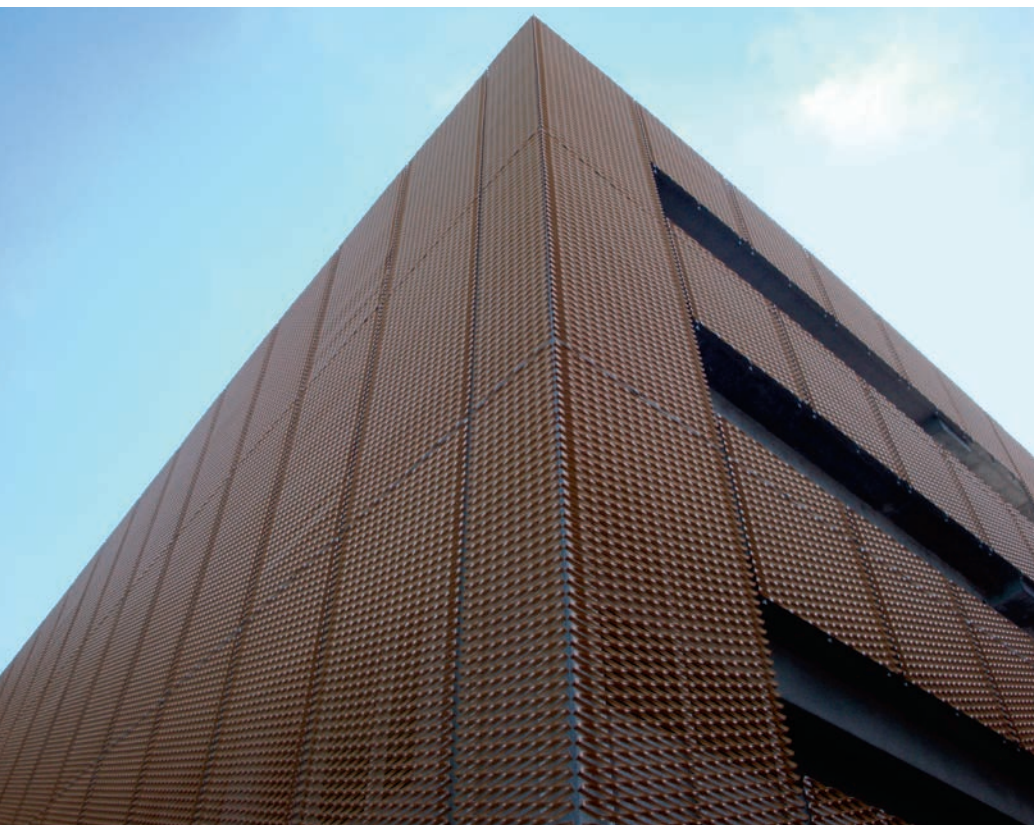
usine au métal déployé. Ainsi, lors du montage, les différents panneaux n'ont pu être présentés et fixés que depuis l'extérieur. La société Hobler Metallbau AG, de Muri, s'est chargée de la planification, de la fabrication et du montage ; elle a développé une solution simple et d'excellente qualité, qui a permis un montage précis et rationnel.

Métal déployé

Deux types différents de métal déployé ont été choisis pour l'habillage de la façade et celui des rampes des cages d'escalier. Le modèle Tallin de la société Sprich AG Maschenstruk-

turen a été choisi pour la façade principale, le modèle Paris pour les rampes. Dans un souci de respect des prescriptions anti-incendie, les mailles devaient présenter une surface libre de plus de 40 % à un angle de vue de 90° par rapport au métal déployé. Les mailles sont montées avec « le bon côté contre les mailles » en regardant de l'extérieur, afin que la fumée puisse être mieux évacuée en cas d'incendie. Avec une longueur de maille de 200 mm, le grand grillage architectural Tallinn de Sprich AG présente les aspects visuels souhaités. En effet, les jeux d'ombre et de lumière,

et donc la structure apparente de la façade métallique, changent en fonction de l'angle d'observation. Les panneaux ont des dimensions maximales de 1600 mm sur 3000 mm, afin d'obtenir une surface aussi homogène que possible, tout en simplifiant le montage, en raison de la grande taille des éléments. Les longueurs et les largeurs ont été calculées avec précision pour que les mailles se terminent sur les bords de chaque panneau. Ainsi, les écarts entre les mailles sont toujours corrects, même avec les poussées horizontales et verticales. Les raccords aux angles du bâti - >



Sicht von innen nach aussen.
Vue depuis l'intérieur.

Die einzelnen Tafeln sind bis zu 1,6 m breit und 3,0 m hoch.

Les panneaux mesurent au maximum 1,6 m de large sur 3 m de haut.

> festigt ist. Die einzelnen Befestigungswinkel sind im Werk auf die Streckmetalle genietet worden. So konnten bei der Montage die einzelnen Tafeln nur noch von aussen her auf die Fassade gehalten und befestigt werden. Für die Planung, Herstellung und Montage wurde die Firma Hobler Metallbau AG, Muri, beauftragt, welche eine einfache und qualitativ hochstehende Befestigungslösung entwickelte, was eine präzise und rationelle Montage ermöglichte.

Die Streckmetalle

Für die Fassadenverkleidung und die Geländerverkleidung bei den Treppentürmen wurden zwei verschiedene Streckmetalle ausgewählt. Die Hauptfassade ist mit dem Modell Tallinn und die Geländer mit dem Modell Paris von der Firma Sprich AG, Maschenstrukturen, verkleidet. Um die Vorschriften im Brandfall

zu erfüllen, mussten die Maschen bei einem Ansichtswinkel von 90° auf das Streckmetall über 40% freie Fläche aufweisen. Die Maschen sind mit Sicht von aussen «gute Seite gegen die Masche» montiert worden, damit im Brandfall der Rauch besser von innen nach aussen entweichen kann. Die Masche Tallinn ist mit 200 mm Maschenlänge eine grössere Architekturmasche der Firma Sprich AG, die optische Aspekte erfüllt. Je nach Betrachtungswinkel der Masche verändern sich die Licht- und Schattenwirkungen und somit auch die optische Ansicht der Blechfassade. Die einzelnen Tafeln sind bis zu 1600 mm breit und 3000 mm lang, um eine möglichst homogene Fläche zu erhalten und auch die Montage - aufgrund der grösseren Elemente - zu erleichtern. Die Einteilung der Breiten und Höhen der Elemente wurde genau berechnet, damit die Maschen an den Rändern

geschlossen sind. Dadurch entstand bei den Stössen horizontal und vertikal jeweils ein sauberer Übergang zwischen den Maschen. Passstücke an den Gebäudeecken und bei Ausschnitten wurden maschinell sauber geschnitten.

Sonnen- und Wetterschutz

Die Streckmetalle sowie die Z-Profile sind bei der Nordfassade über die gesamten Betonöffnungen gezogen, um die im Innern parkierten Fahrzeuge bei Unwetter zu schützen. Durch diese Verhüllung entsteht auch eine gute Beschattung und die direkte Sonneneinstrahlung (welche den Lack der Fahrzeuge beschädigen könnte) wird so verhindert. Die Durchsicht ist von innen nach aussen aber optimal gegeben und vermittelt den Besuchern ein Gefühl der Sicherheit. ■

CONSTRUCTION DE FAÇADES

Panneau de chantier

Objet :	Nouveau parking, Urdorf
Architecte :	Werner H. Kunz, architecte diplômé ETH/SIA, Zurich
Constructeur métallique :	Hobler Metallbau, Muri
Métal déployé :	Sprich AG Maschenstrukturen, Baar
Modèles de métal déployé :	Tallinn et Paris

> ment et au niveau des découpes ont été réalisés à la machine.

Protection contre le soleil et les intempéries

Sur la façade nord, les grillages et les profilés en Z sont appliqués sur l'ensemble des ouvertures de béton, protégeant ainsi les véhicules stationnés à l'intérieur contre les

intempéries. Cette enveloppe assure également un bon ombrage et bloque le rayonnement direct du soleil (qui pourrait endommager la peinture des véhicules). La vision vers l'extérieur reste toutefois optimale, ce qui confère aux usagers un sentiment de sécurité. ■